

Кому: индивидуальному предпринимателю

Алоевой Ларисе Алиевне

(ФИО – для граждан, полное наименование организации – для юридических лиц)

Адрес: 352693, Краснодарский край,
Апшеронский район, город Апшеронск,
переулок Горный, дом 4, тел.: 8 (921) 2213344

почтовый индекс и адрес, адрес электронной почты, контактный телефон

Решение о согласовании архитектурно-градостроительного облика объекта

«5» июня 2025 года

№ 1

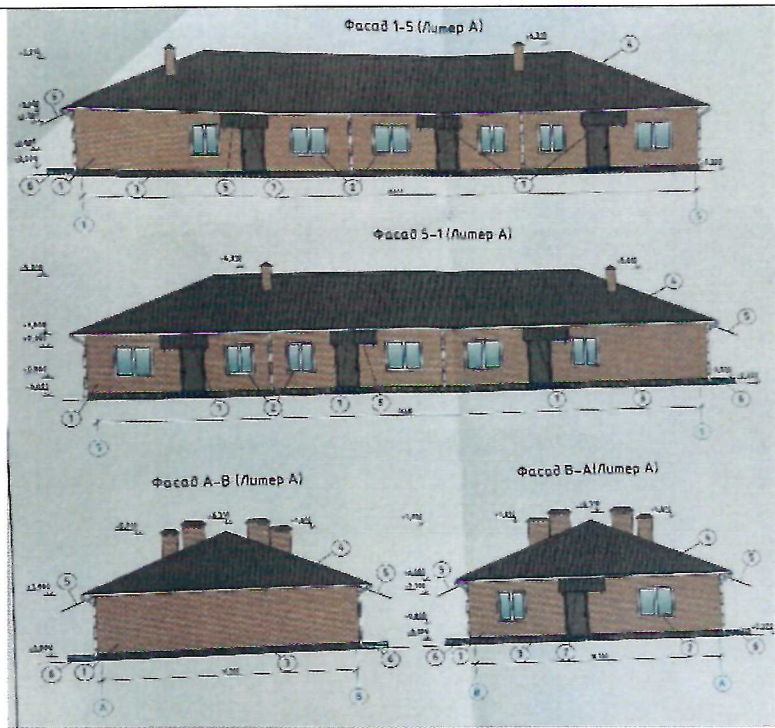
Управление архитектуры и градостроительства администрации муниципального образования Белореченский муниципальный район Краснодарского края

(наименование уполномоченного органа местного самоуправления в сфере архитектуры и градостроительства, осуществляющего выдачу решения о согласовании архитектурно-градостроительного облика объекта капитального строительства)

согласовывает архитектурно-градостроительного облик объекта капитального строительства (реконструкции), со следующими характеристиками:

(нужное подчеркнуть)

1	Наименование и адрес объекта, кадастровый номер земельного участка	Жилые дома блокированной застройки (Литер А, Литер Б) по адресу: Краснодарский край, Белореченский муниципальный район, Первомайское сельское поселение, поселок Первомайский, улица Заводская, 18, кадастровый номер земельного участка: 23:39:0203002:173			
2	Автор (-ы) архитектурного решения	ИП Мезина Евгения Сергеевна			
3	Функциональное назначение объекта (совокупность функций)	Жилые дома блокированной застройки			
4	Характеристики архитектурно-градостроительного облика объекта				
4.1	Технико – экономические показатели объекта (литер А)	Площадь застройки (кв.м)	Общая площадь объекта (кв.м)	Строительный объем здания (куб.м)	
		316,0	249,1	1901,2	
4.2	Объемно – планировочные параметры объекта	Ширина (расстояние между основными продольными разбивочными осями А-В)	Длина (расстояние между основными поперечными разбивочными осями 1-5)	Этажность (включая первый надземный этаж, пол которого находится не ниже уровня планировочной отметки земли, и мансардный этаж)	Высота (расстояние по вертикали, измеренное от проектной отметки земли до наивысшей точки плоской крыши или до наивысшей точки конька скатной крыши)
		Литер А	10,70	26,61	1
4.3	Общий вид согласованного архитектурно-градостроительного облика объекта (фасады)				



4.4	Ведомость наружной отделки	Элементы объекта	Применяемые отделочные материалы	Согласованное цветовое решение (по шкале RAL)
		Покрытие кровли	Профилированный лист (металл профиль) С-21	RAL 8028
		Основное решение плоскости стен фасадов	Кирпич красный керамический	RAL 8023
		Цоколь	Декоративная штукатурка имитирующая натуральный камень	RAL 8028, 8025, 8002, 7015, 7004, 7048
		Фасадное и оконное остекление	из ПВХ профиля с заполнением стеклопакетами	RAL 9010 (белый)
		Оформление оконных и дверных проемов	из ПВХ профиля с заполнением стеклопакетами	RAL 9010 (белый)
		Иные элементы фасадов		
		Приямки, входы в подвальные помещения	-	-
		Входные группы (двери, ступени, площадки, перила, козырьки над входом и др.)	Ступени: керамогранитная плитка уличная нескользящая Козырек: профилированный лист (металл профиль) С-8 по металлическому каркасу	RAL 8028, 8025, 8002, 7015, 7004, 7048 RAL 8028
		Выступающие элементы фасадов (балконы, лоджии, эркеры, карнизы и др.)	-	-

	Архитектурные детали (колонны, пилястры, розетки, капители, и др.)	-	-
	Водосточные системы, жалюзийные решетки, системы кондиционирования воздуха	-	-
	Применяемые типы (виды) ограждения земельного участка, выходящего на фасадную часть	-	-
	Другое	-	-

Начальник управления архитектуры и градостроительства администрации муниципального образования Белореченский муниципальный район Краснодарского края

(должность уполномоченного лица органа, предоставляющего решение о согласовании архитектурно-градостроительного облика объекта)



С.Ф. Геманов
(расшифровка подписи)

Исполнитель:
Главный специалист управления архитектуры и градостроительства администрации муниципального образования Белореченский муниципальный район Краснодарского края

(должность лица, проводившего проверку документов на соответствие архитектурно-градостроительному облику объекта)

(подпись)

М.Л. Каминская
(расшифровка подписи)